

# Od sieci regionalnej do zwiększenia dostępności usług



# świat się zmienia

i dalsza ewolucja jest przed nami

2014

2018



2 HR  
/day

4 HR  
/day

czas  
online



0.2 GB  
/month

1.4 GB  
/month

zużycie danych na  
urządzenie mobilne



5

13

Urządzenia w sieci na  
gospodarstwo domowe



4%

>10%

zatrudnieni pracujący  
zdalnie



30 minut

Rocznie więcej czasu spędzonych w sieci



+50%

Rocznie wzrostu ruchu



> 25 miliardów

Podłączonych urządzeń w 2020

bądź  
podłączony



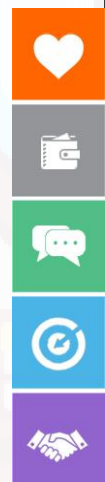
w domu



na zewnątrz



w pracy



Świat  
się zmienia

I etap realizacji Europejskiej Agendy Cyfrowej  
- budowa sieci szkieletowych w ramach  
RPO (budżet UE 2007 – 2013)

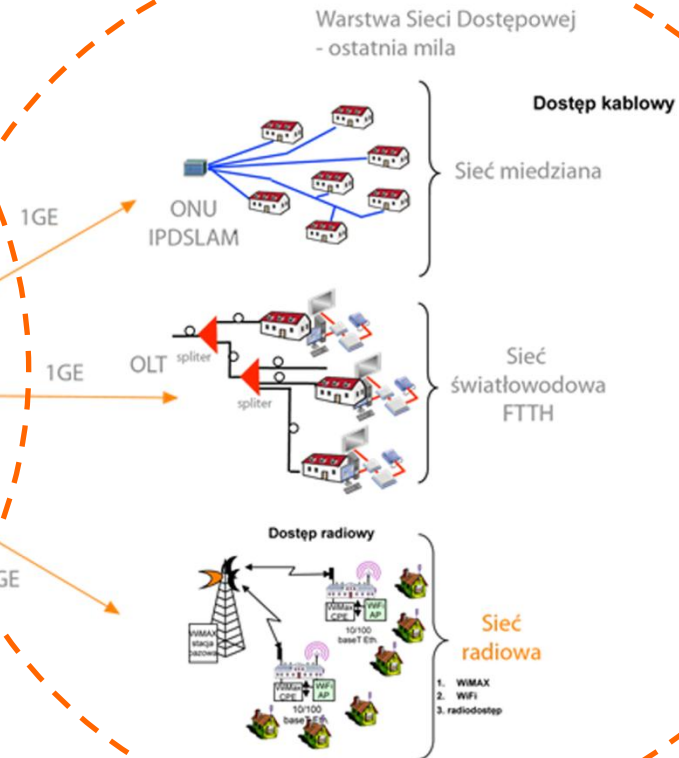
Warstwa Sieci Dystrybucyjnej

infostrada

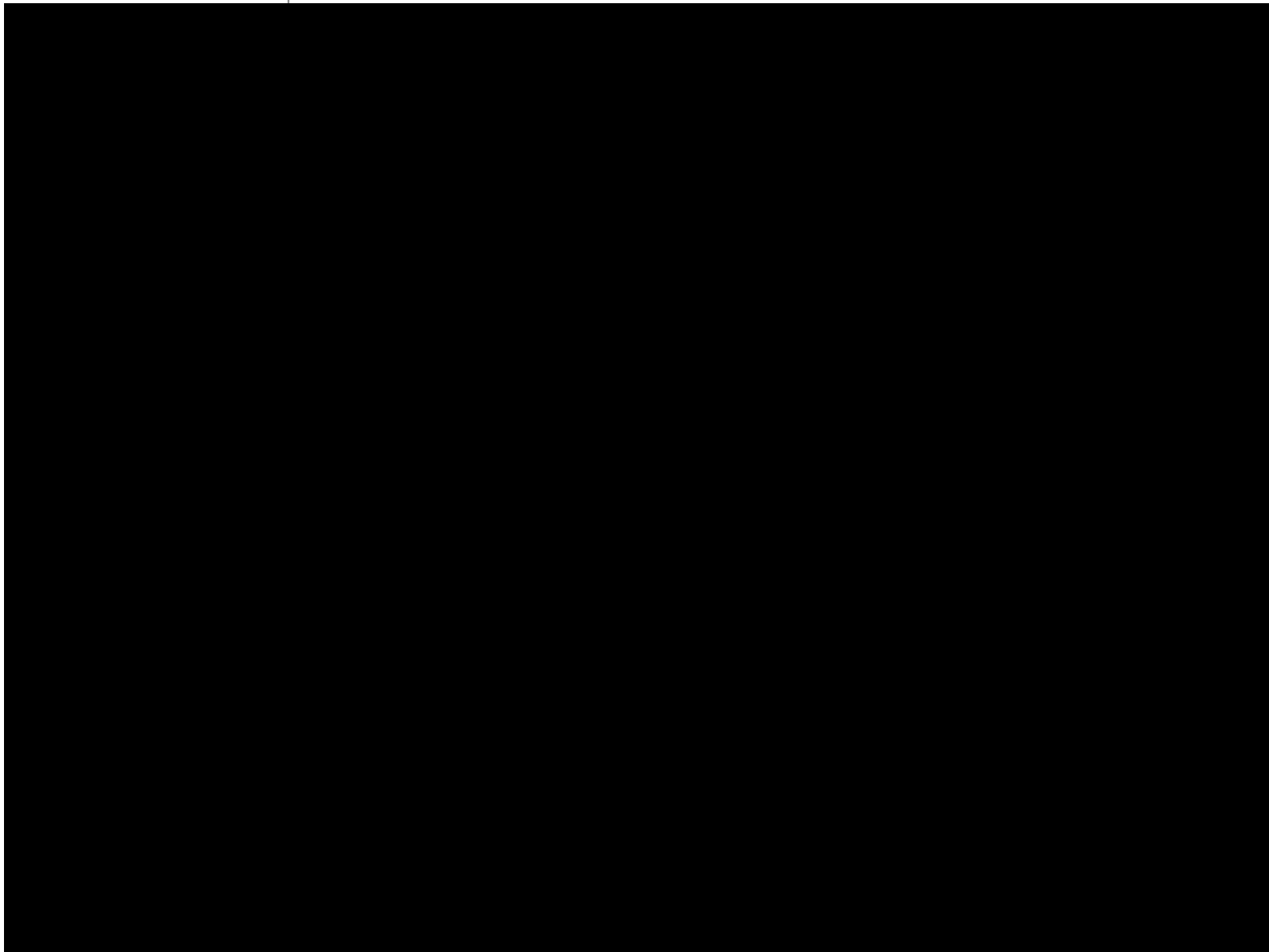


Szerokopasmowe Lubuskie  
(I etap: 2007 – 2013)

Warstwa Sieci Dostępowej  
- ostatnia mila

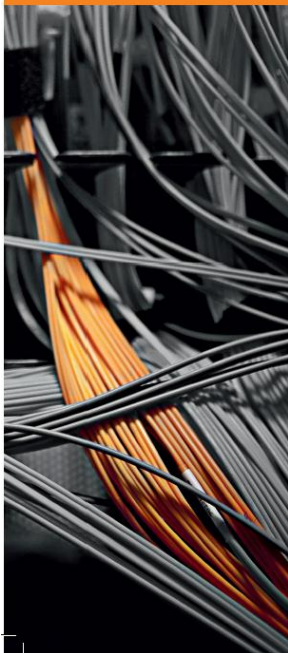


Sieć dostępową operatorów  
świadczących usługi detaliczne  
(II etap: 2014 – 2020)



Technologia sukcesu  
rozwiązania dla operatorów telekomunikacyjnych

Technology of success  
solutions for telecom carriers

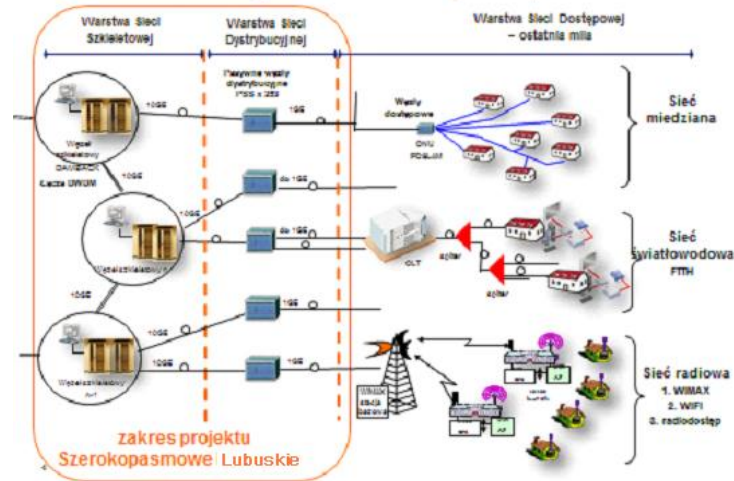


- usługi regulowane (RIO, WLR, BSA, LLU, RLLO, Kanalizacja Kablowa)
- usługi komercyjne (Metro Ethernet, TPIX, Telehousing Pro, Interkonekt, PDU Ethernet, Dzierżawa łączy telekomunikacyjnych, OBN i OSA, FrameRelay).



- informowanie operatorów o inwestycji
- zapewnienie otwartego dostępu

### Ostatnia mila - dostępność infrastruktury dla operatorów



<http://www.hurt-orange.pl>

e-mail: [sprzedaz.operatorzy@orange.com](mailto:sprzedaz.operatorzy@orange.com)

## II etap realizacji Europejskiej Agendy Cyfrowej - budowa sieci dostępowych w ramach POPC (budżet UE 2014 – 2020)

### podział środków

dostęp do SZYBKIEGO internetu

1 020,22 mln euro

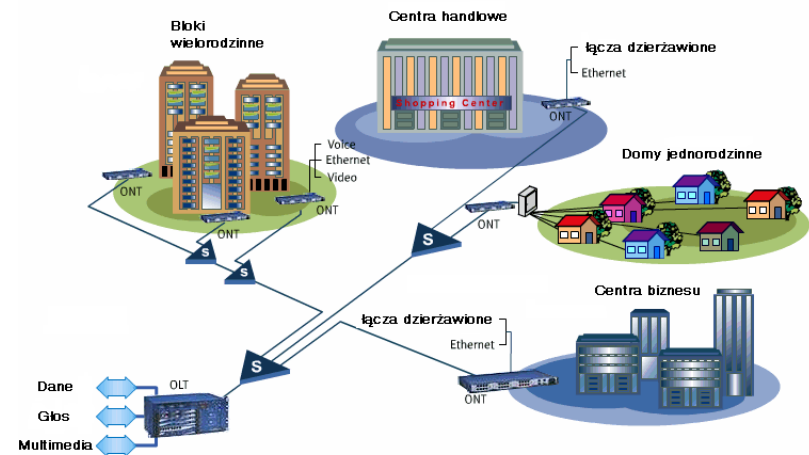
NOWOCZESNE e-usługi publiczne i informacja sektora publicznego

949,60 mln euro

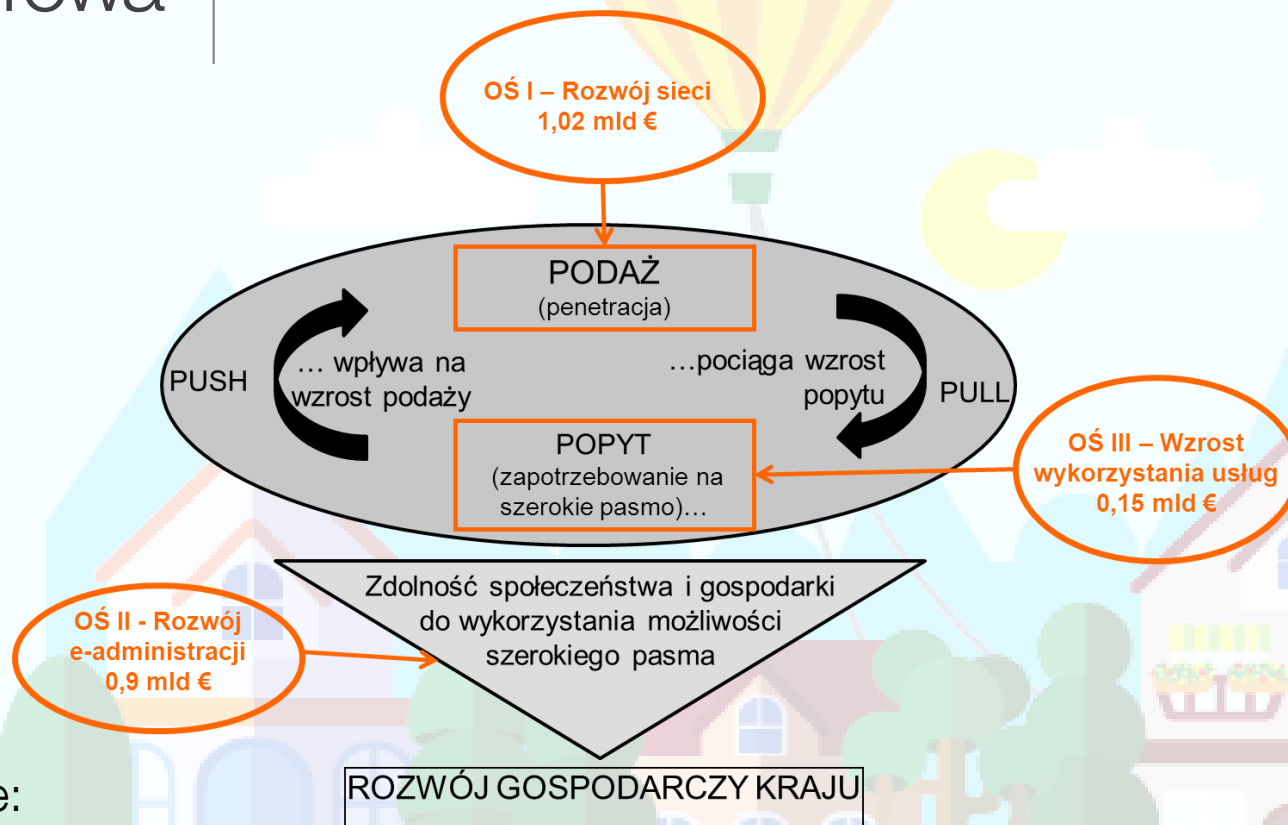
cyfrowe umiejętności OBYWATELI

145,00 mln euro

50% Gospodarstw domowych z dostępem 100Mb/s  
100% Gospodarstw domowych z dostępem min.30Mb/s



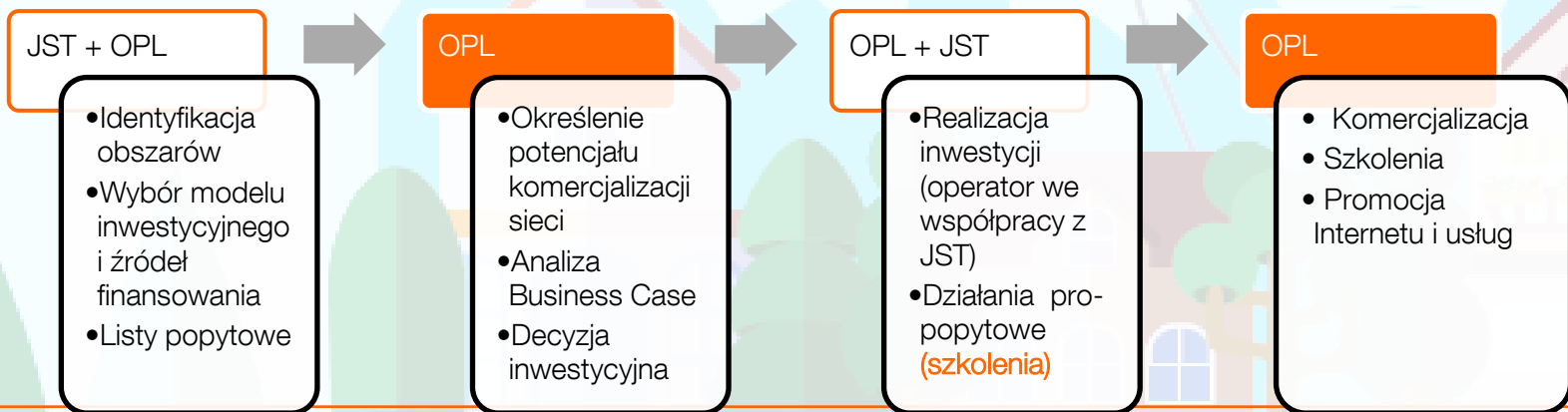
Celem jest wzrost gospodarczy



Warunki konieczne:

- Popyt na usługi gwarantujący opłacalność inwestycji
- Korelacja działań w ramach Osi III POPC (rozwój kompetencji cyfrowych) z obszarami inwestycji)
- Polityka proinwestycyjna (wdrożenie Kodeksu Dobrych Praktyk i Dyrektywy Kosztowej, racjonalizacja opłat i podatków,)

- Określanie istniejącego popytu i kreowanie nowego, szkolenia
- Współpraca w procesie planowania inwestycji, racjonalizacja kosztów
- Promowanie proinwestycyjnego modelu opłat i podatków
- Realizacja zintegrowanego modelu realizacji inwestycji





# kompetencje się zmieniają

szkolenia dla zagrożonych  
wykluczeniem cyfrowym

- Formuła: warsztaty połączone z ćwiczeniami praktycznymi,
- z wykorzystaniem tabletów i komputerów
- 6 modułów po 4 godz. lekcyjne
  
- Dedykowane materiały szkoleniowe dla uczestników, strona www, możliwość konsultacji



"Stworzenie zrównoważonego środowiska gminy, która poprawia jakość życia i zwiększa rozwój gospodarczy"

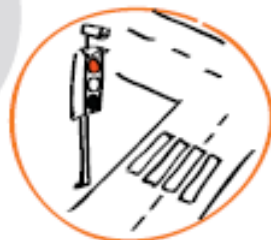
### Miasto bardziej bezpieczne.

Pomoże inteligentny monitoring miejski. System rozpozna zagrożenie i przekaże informację do odpowiednich służb.



### Miasto odpowiadające na potrzeby.

Inteligenta sygnalizacja świetlna dopasuje się do natężenia ruchu, liczby pojazdów i pory dnia.



### Miasto dobrze zarządzane.

Uwaga - wysoki poziom wód. Taki komunikat trafi do policji i straży, gdy zainstalowane czujniki wykryją zagrożenie powodziowe.



### Miasto oszczędne.

Zarządzaj oświetleniem miejskim i tnij koszty. Wyłączaj, włączaj i reguluj moc światła w różnych strefach miasta.





dziękujemy