



MINISTERSTWO  
INWESTYCJI  
I ROZWOJU

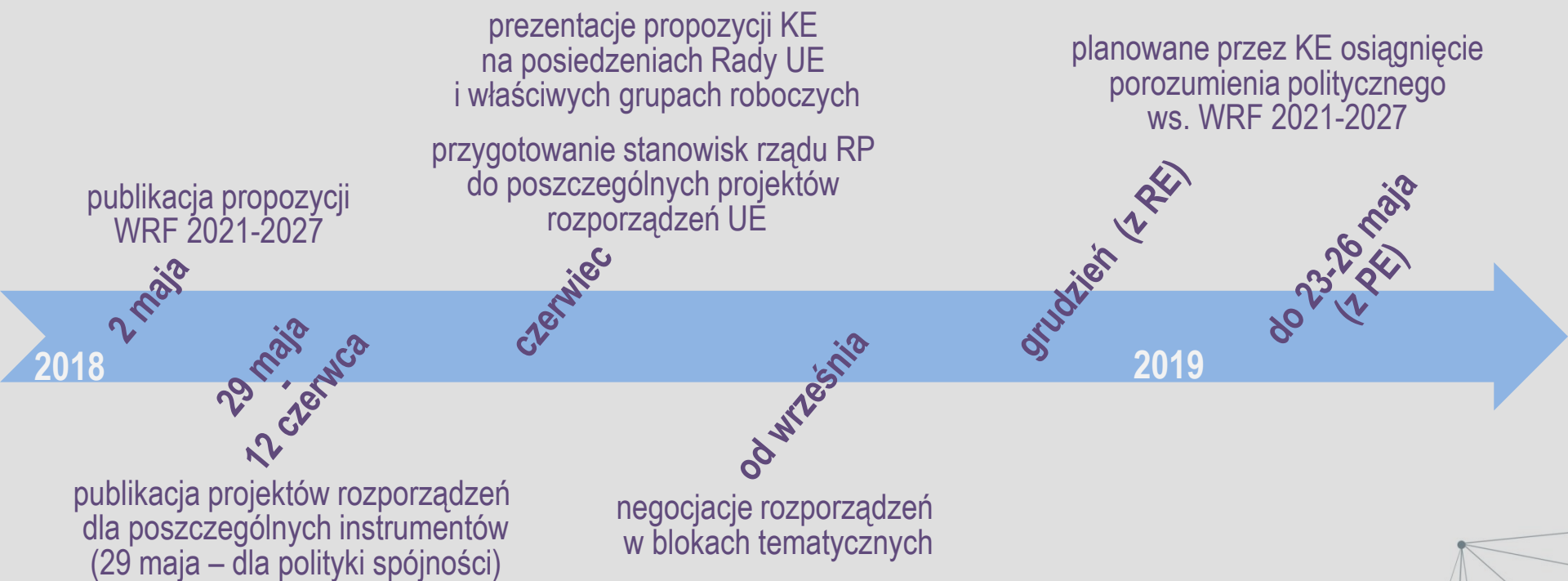
# Propozycje kształtu polityki spójności 2021-2027 – perspektywa Polski

*Tomasz Kot, Zastępca Dyrektora  
Departamentu Strategii Rozwoju*

6 września 2018 r., Zielona Góra



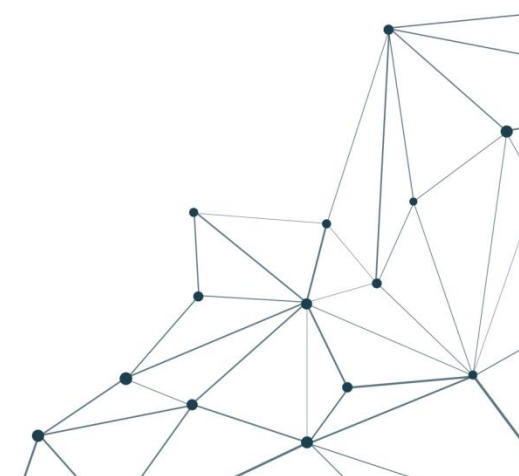
# Harmonogram prac nad WRF 2021-2027



# WRF 2021-2027

- WRF 2021-2027 relatywnie mniejszy gospodarczo w stosunku do obecnego (redukcja z 1,16% DNB UE-27 do 1,11%, w cenach stałych z 2018 r.)
- w ujęciu kwotowym jest o 5% wyższy i wynosi 1 135 mld euro
- nowa struktura budżetu wynikająca z nowych priorytetów politycznych (bezpieczeństwo wewnętrzne i zewnętrzne, migracje)
- wzrost wydatków w obszarach uznanych za te, o największej europejskiej wartości dodanej → badania, innowacje, cyfryzacja, klimat i środowisko, młodzież, migracje
- cięcia w „tradycyjnych” politykach uznanych jako mniej „użyteczne” w podejmowaniu nowych wyzwań → polityka spójności i Wspólna Polityka Rolna

➔ więcej zadań, mniej pieniędzy



# PS 2021-2027 i koperta narodowa

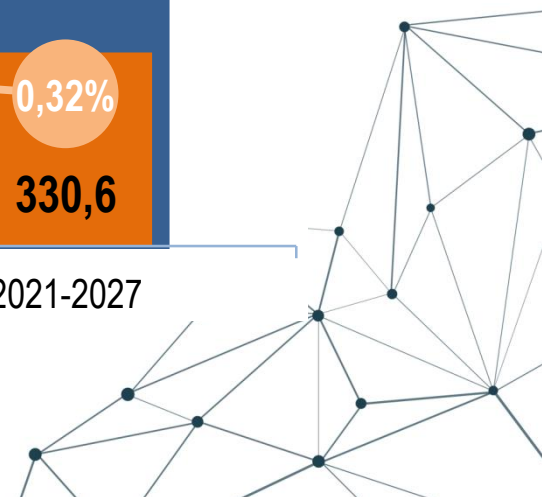
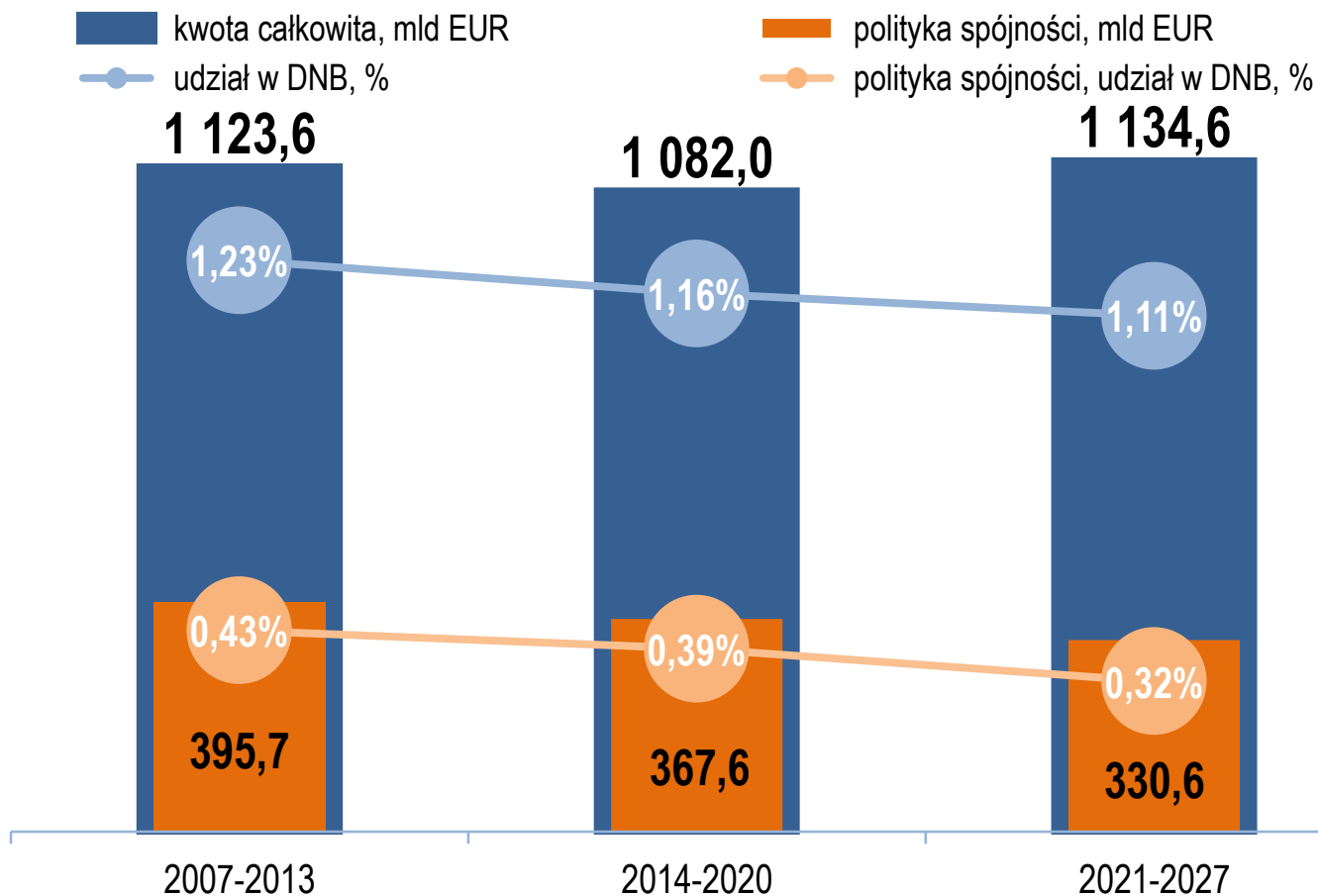
- alokacja na politykę spójności systematycznie spadała w kolejnych perspektywach, zarówno w ujęciu kwotowym, jak i w relacji do DNB
- redukcja budżetu PS 2021-2027 o ok. 10% (z 367,6 do 330,6 mld EUR)
- propozycja dla Polski to 64,4 mld EUR (w cenach z 2018 r.), co stanowi 19,4% budżetu polityki spójności
- Polska pozostaje największym beneficjentem PS, ale redukcja koperty narodowej o 23% w stosunku do 2014-2020 (z 83,9 mld EUR)
- KE obniżyła tzw. capping z 2,35% do 1,55% PKB, stąd zmodyfikowana metodologia berlińska nie ma faktycznie znaczenia dla PL
- PL spada na 10 pozycję pod względem intensywności pomocy (239 EUR per capita)



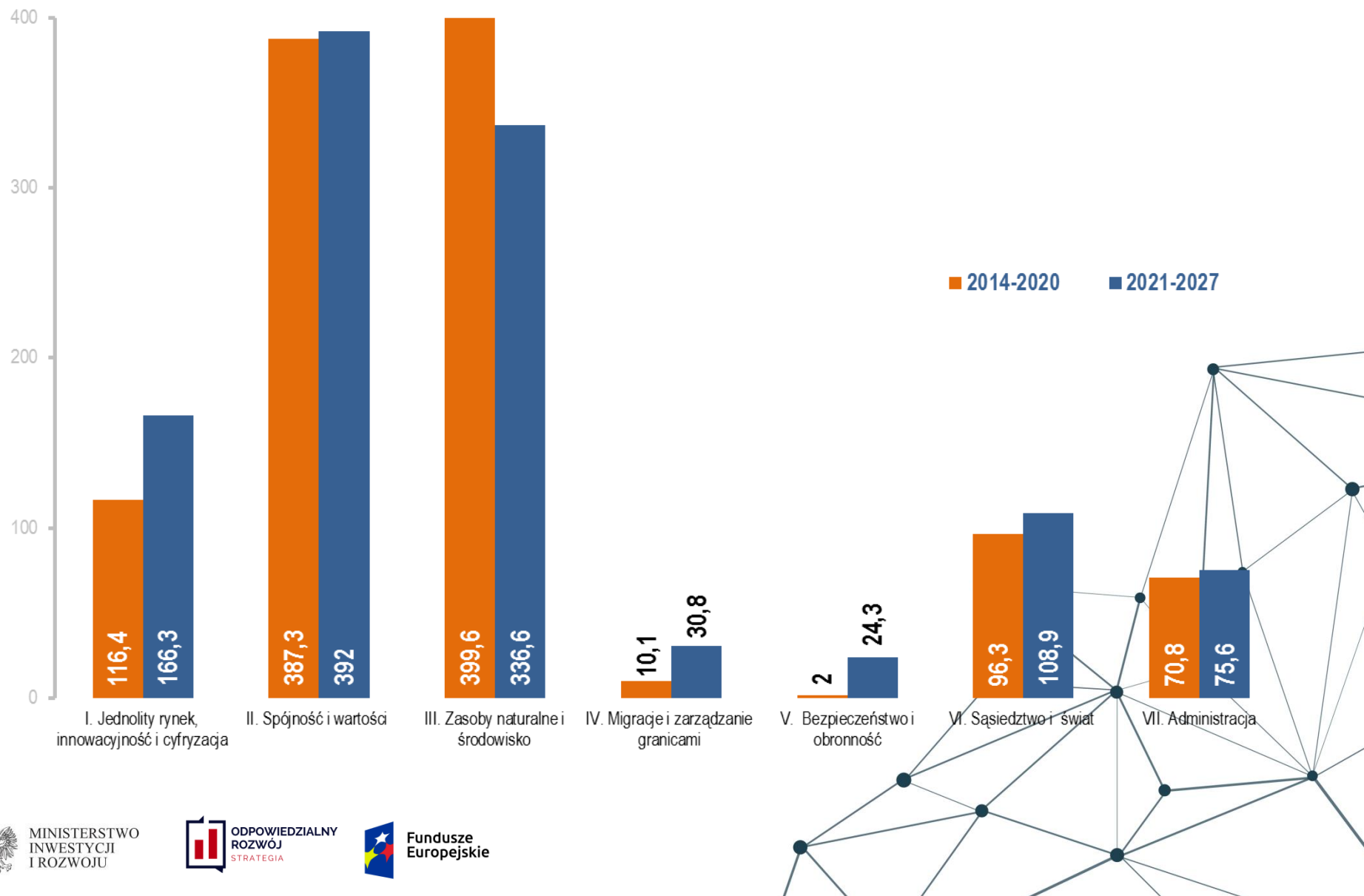
redukcja kopert dotknęła głównie wybrane kraje kohezyjne (spadki alokacji rządu 23-24% notują również: Węgry, Litwa, Estonia, Czechy, Słowacja i Malta)



## Porównanie WRF w kolejnych perspektywach finansowych, w ujęciu kwotowym i w relacji do DNB



# Struktura budżetu UE, mld euro



# Porównanie wybranych instrumentów budżetowych WRF 2014-2020\* i propozycji na 2021-2027

| Wybrane programy budżetowe<br>(mln euro, ceny stałe z 2018 r., UE-27)   | 2014-2020 | 2021-2027 | Zmiana (%) | Zmiana<br>(mln euro) |
|---|-----------|-----------|------------|----------------------|
| <b>Horzont</b>  | 67 063    | 86 596    | 29%        | 19 533               |
| <b>Instrument "Łącząc Europę" (CEF)</b>   | 17 579    | 21 721    | 24%        | 4 142                |
| <b>Erasmus+</b>   | 13 699    | 26 368    | 92%        | 12 669               |
| <b>Europejski Program Kosmiczny (Galileo, Copernicus)</b>   | 11 308    | 14 196    | 26%        | 2 888                |
| <b>Program wsparcia reform (Reform Support Programme)**</b>   | 185       | 22 181    | 11890%     | 21 996               |
| <b>Polityka Spójności</b>   | 367 552   | 330 642   | -10%       | -36 910              |
| <b>Wspólna Polityka Rolna</b>   | 382 855   | 324 284   | -15%       | -58 571              |
| w tym I filar WPR   | 286 143   | 254 247   | -11%       | -31 896              |
| w tym II filar WPR  | 96 712    | 70 037    | -28%       | -26 675              |
| <b>Fundusz Azylu, Migracji i Integracji (AMIF)</b>  | 6 745     | 9 205     | 36%        | 2 460                |
| <b>Europejski Fundusz Obrony***</b>   | 575       | 11 453    | 1892%      | 10 878               |
| <b>Mobilność wojskowa</b>   | 0         | 5 767     |            | 5 767                |
| <b>Zintegrowany instrument zarządzania granicami****</b>  | 2 773     | 8 237     | 197%       | 5 464                |
| <b>Zintegrowany instrument na rzecz sąsiedztwa, rozwoju i współpracy międzynarodowej (z uwzględnieniem EDF)</b> | 71 767    | 79 216    | 10%        | 7 449                |
| <b>Instrument pomocy przedakcesyjnej</b>  | 13 010    | 12 865    | -1%        | -145                 |

\* bez udziału Wlk. Brytanii

\*\* w obecnych WRF: Program Wsparcia Reform Strukturalnych w latach 2017-2020

\*\*\* w obecnych WRF: Europejski program rozwoju przemysłu obronnego w latach 2019-2020

\*\*\*\* w obecnych WRF: Fundusz Bezpieczeństwa Wewnętrznego – instrument dot. granic zewnętrznych i wiz

# Zmiana paradygmatu PS

budżet UE odzwierciedla bieżące priorytety polityczne,  
brak następczyni strategii Europa 2020



polityka spójności silniej powiązana z zarządzaniem gospodarczym, reformami strukturalnymi, Europejskim Filarem Praw Socjalnych, wartościami UE, nowymi wyzwaniami (integracja migrantów)



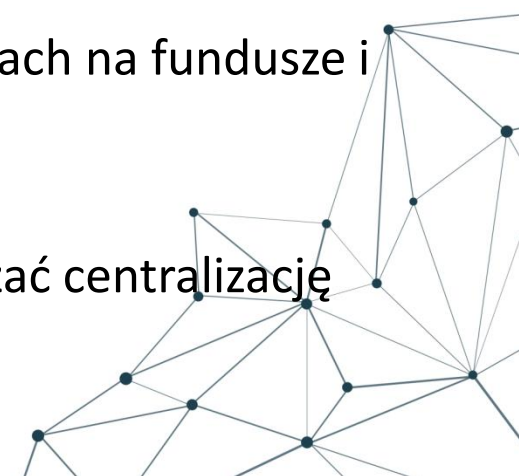
dotychczasowy cel zmniejszania dysproporcji w rozwoju społ.-gosp. regionów UE relatywnie traci na znaczeniu



widać to m.in. w logice podziału środków, alokacjach na fundusze i nowej warunkowości




realizacja nowego paradygmatu będzie wymuszać centralizację polityki spójności





# Koszyk funduszy

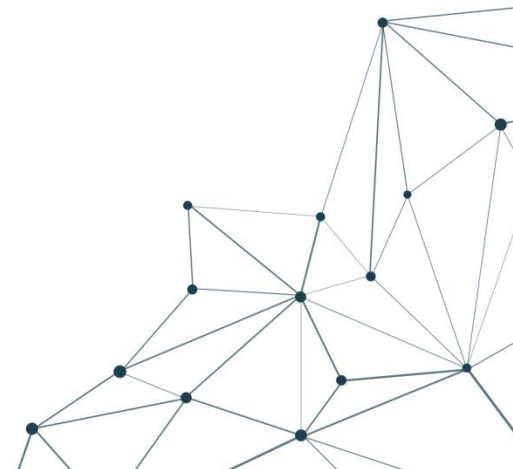
- Zapotrzebowanie PL – przede wszystkim środki z Funduszu Spójności i EFRR (transport, energia, B+R, szkolnictwo, zdrowie, kultura, obszary miejskie) oraz relatywnie mniejsze zapotrzebowanie na realizację projektów miękkich z ESF
- Propozycja KE niekorzystna dla PL:
  - ✓ 27 % ESF + w łącznym budżecie PS (88,6 mld euro)
  - ✓ redukcja budżetu Funduszu Spójności o 45% (do 41,3 mld euro), przy czym udział w alokacji krajowej max. 1/3
  - ✓ budżet EFRR na poziomie 200,6 mld euro (wzrost o 2%)
  - ✓ brak EFRROW w rozporządzeniu ogólnym

 zachwianie dotychczasowej równowagi pomiędzy alokacjami na poszczególne fundusze PS, co ogranicza możliwości realizacji projektów rozwojowych w kraju i regionach



# Zakres tematyczny

- 5 celów politycznych zamiast 11 celów tematycznych:
  - Inteligentna Europa (Smarter Europe)
  - Zielona, nisko-emisyjna Europa (Greener, carbon free Europe)
  - Bardziej skomunikowana Europa (A more connected Europe)
  - Europa Społeczna (Social Europe)
  - Europa bliska obywatelom (Europe close to citizens)
- Pozornie szeroki zakres tematyczny, ale niejasności i wyłączenia dla projektów z zakresu (np.):
  - bezpieczeństwa energetycznego, w tym energii z paliw kopalnych
  - taboru kolejowego
  - infrastruktury lotniczej
  - kultury
  - dużych przedsiębiorstw w B+R



# Cel 5: Europa bliska obywatelom

## ▪ Cele szczegółowe:

- ✓ wspieranie zintegrowanego rozwoju społecznego, gospodarczego i środowiskowego, dziedzictwa kulturowego i bezpieczeństwa na obszarach miejskich, wiejskich i przybrzeżnych

## ▪ Możliwe będzie finansowanie działań wspierających:

- ✓ ochrona, rozwój i promowanie publicznych walorów turystycznych i powiązanych usług turystycznych
- ✓ ochrona, rozwój i promowanie dziedzictwa kulturowego i usług w dziedzinie kultury
- ✓ ochrona, rozwój i promowanie dziedzictwa naturalnego i ekoturystyki
- ✓ fizyczna regeneracja i bezpieczeństwo przestrzeni publicznych

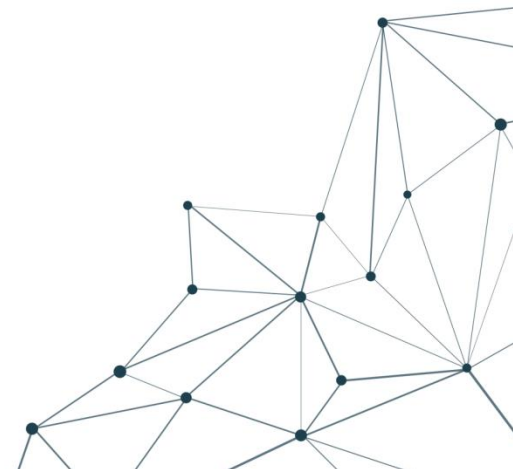
## ▪ Instrumenty terytorialne:

- ✓ ZIT wdrażane przez strategie terytorialne
- ✓ RLKS wdrażane przez lokalne strategie rozwoju
- ✓ Inne instrumenty stworzone przez PCz



# Koncentracja tematyczna

- Koncentracja tematyczna odzwierciedla priorytety budżetu UE:
  - wsparcie innowacji, rozwój technologii cyfrowych,
  - budowa gospodarki o obiegu zamkniętym, gospodarka niskoemisyjna
  - włączenie społeczne, integracja migrantów
- Ale rezygnacja z dotychczasowych narzędzi wymuszających zorientowanie na rezultaty:
  - strategii rozwojowej UE
  - ewaluacji ex-ante
  - rezerwy wykonania



# Koncentracja tematyczna w EFRR

| Kraj                       | Cel 1 (Europa inteligentna) – min. % | Cel 2 (Europa niskoemisyjna) – min. % |
|----------------------------|--------------------------------------|---------------------------------------|
| DNB per capita poniżej 75% | <b>35%</b>                           | <b>30%</b>                            |
| DNB per capita 75-100%     | 45%                                  | 30%                                   |
| DNB per capita pow. 100%   | 60%                                  | C1+C2 min. 85%                        |

+ 6% na obszary miejskie (projekty partnerstw lokalnych)

➔ dla Polski: min. 35% wydatków EFRR na C1 i min. 30% na C2 (poza PT)

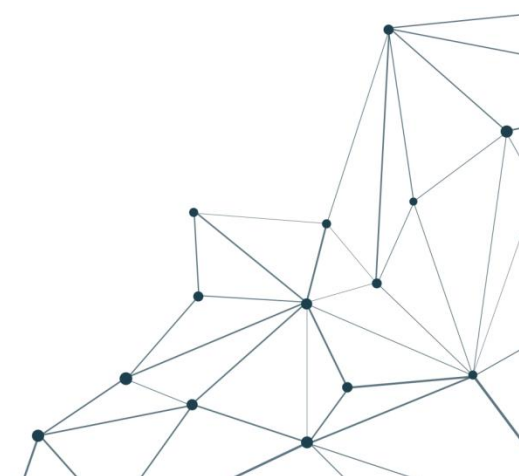
➔ relatywnie więcej projektów dot. innowacji, środowiska, czystego transportu i czystej energii



# Koncentracja tematyczna w ESF+

- min. 25% środków na włączenie społeczne i walkę z ubóstwem, w tym integrację imigrantów
- 10% środków na walkę z bezrobociem wśród młodzieży w ramach oddzielnej osi priorytetowej (jeśli wskaźnik NEET dla grupy 15-29 wśród młodych przekroczy w PCz średnią UE)
- min. 2% środków na pomoc materialną dla najbardziej potrzebujących w ramach oddzielnej osi priorytetowej lub oddzielnego PO

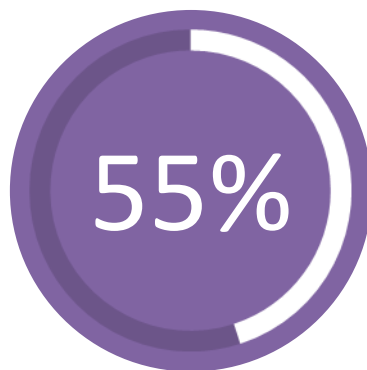
 relatywnie więcej projektów na działania miękkie



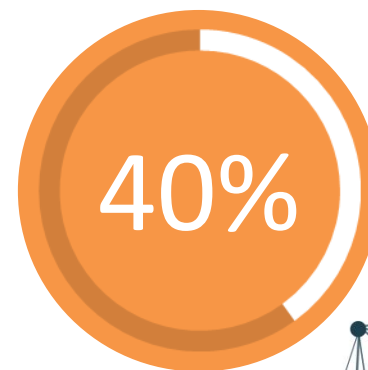
# Poziomy dofinansowania



**Regiony słabiej  
rozwinęte (poniżej  
75% średniej UE-27  
PKB per capita)**



**Regiony  
przejściowe  
(pomiędzy 75% a  
100%)**




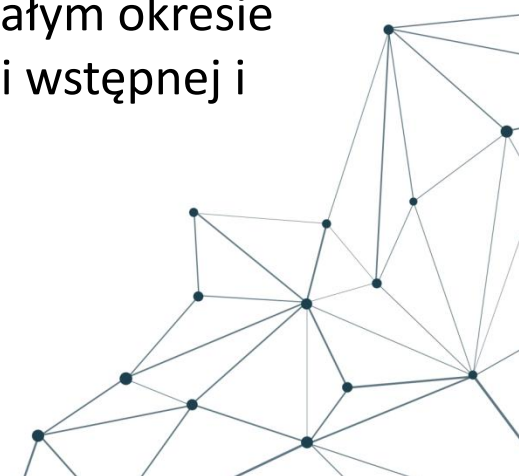
**Regiony lepiej  
rozwinęte (pow.  
100% średniej)**



# Inne propozycje

- warunek wstępny oparty na praworządności, nie powiązany bezpośrednio z PS (należyte zarządzanie finansami)
- podział perspektywy finansowej na 5+2 (przeгляд w 2025 r. i ponowne programowanie na 2026-27)
- powrót do zasady n+2
- redukcja prefinansowania
- brak projektów parasolowych

 podwyższone ryzyko utraty płynności finansowej w programach i projektach (ryzyko zablokowania wniosku o płatność w całym okresie programowym w przypadku niespełnienia warunkowości wstępnej i podstawowej)





# Programowanie

- PO nie później niż 3 mies. po przedłożeniu UP
- podział perspektywy na 5+2 – alokacja dla PO na lata 2026 i 2027 zostanie zaprogramowana i podzielona pomiędzy priorytety na początku 2025 r.

➔ dodatkowe obciążenie administracyjne + nie wiemy, jakie będą priorytety nowej KE

- przy przygotowaniu PO należy ocenić czy spełnione zostały warunki podstawowe związane z wybranymi celami szczegółowymi
- relatywnie mniejsze zorientowanie na rezultaty: brak ewaluacji ex-ante, rezerwy wykonania, niejasności w zakresie wspólnych wskaźników
- możliwość przesunięcia 5% wartości priorytetu bez zmiany PO
- cross-financing na poziomie 10%

➔ jeśli potwierdzi się szybkie tempo negocjacji, przygotowanie dokumentów programowych – pocz. 2019 r.



# Ocena planowanych rozwiązań dla PS po 2020r.

## PLUSY

- uproszczenia w programowaniu (np. możliwość przesunięcia 5% wartości priorytetu bez zmiany PO)

- wprowadzenie celu terytorialnego
- brak desygnacji
- brak certyfikacji

- uproszczenia w raportowaniu (np. brak raportów rocznych)
- brak przepisów dot. dużych projektów

- brak przepisów dot. projektów generujących dochody

- wprowadzenie kosztów uproszczonych dla projektów poniżej 200 tys. euro

## MINUSY

- podział programowania perspektywy na 5+2
- powrót do zasady n+2

- możliwość certyfikowania wydatków uzależniona od spełnienia warunków podstawowych

- relatywnie mniejsze zorientowanie na rezultaty: brak ewaluacji ex-ante, rezerwy wykonania, niejasności w zakresie wspólnych wskaźników

- mniejsze dofinansowanie UE
- niższe zaliczki
- brak projektów parasolowych

- brak możliwości powierzenia wdrażania IF bankowi
- brak koordynacji EFS-EFRR.



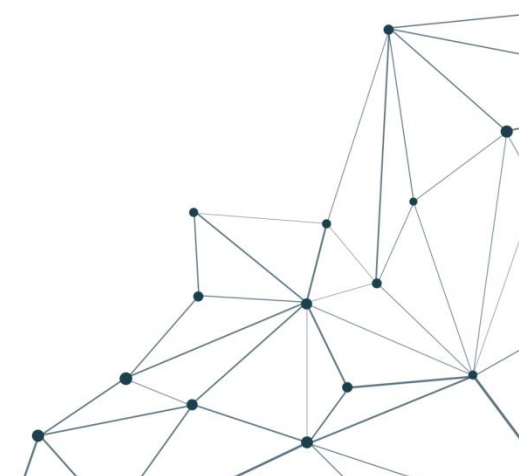
# Główne postulaty negocjacyjne PL (1)

- większy WRF i większy budżet dla PS i WPR, adekwatny do zwiększonych wyzwań UE i potrzeb PCz
- lepiej zbilansowana propozycja finansowa – równe traktowanie PCz
- eliminacja uznaniowości KE w decyzjach w zakresie powiązania PS z Semestrem Europejskim i praworządnością
- większa elastyczność w wykorzystywaniu środków PS (lepsze dopasowanie do potrzeb i regionalnego modelu polityki spójności):
  - szersze możliwości w przesuwaniu środków pomiędzy funduszami (przynajmniej do 10%)
  - poszerzenie ESF+ o komponent infrastrukturalny
  - ograniczenie listy wyłączeń z finansowania do niezbędnego minimum (zapewnienie możliwości finansowania projektów z zakresu bezpieczeństwa energetycznego, transportu kolejowego, lotniczego etc.)



# Główne postulaty negocjacyjne PL (2)

- Korzystniejsze warunki finansowania projektów:
  - sprzeciw wobec tak dużej redukcji dofinansowania UE i prefinansowania
  - utrzymanie zasady n+3, przynajmniej dla alokacji z lat 2021-24
- uwzględnienie podziału statystycznego Mazowsza na 2 jednostki NUTS 2
- zapewnienie koordynacji z WPR (kwestia finansowania obszarów wiejskich po wyłączeniu EFRROW z rozporządzenia ogólnego)
- elastyczne podejście do podziału perspektywy finansowej na 5+2
- wprowadzenie rozwiązań uzgodnionych w ramach przeglądu WRF 2014-20 (tzw. Omnibus) - np. umożliwienie realizacji projektów parasolowych



# Stanowiska Rządu RP ws. PS 2021-2027

- Przyjęte przez Komitet do Spraw Europejskich w dn. 29 czerwca 2018 r.
- Przedstawione i przyjęte przez Sejm i Senat w lipcu 2018 r.
- Dostępne na stronie MIIR:

<https://www.mii.gov.pl/strony/zadania/fundusze-europejskie/fundusze-ue-2021-27/>



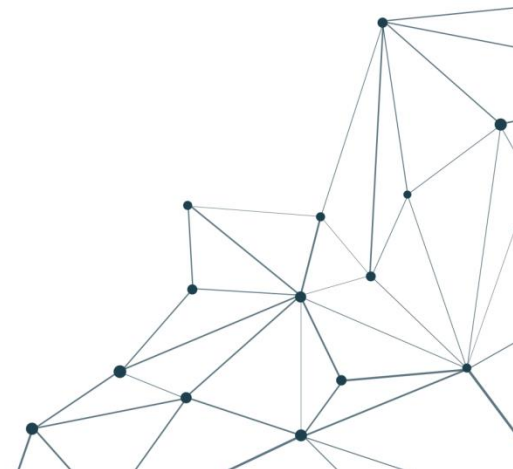
MINISTERSTWO  
INWESTYCJI  
I ROZWOJU



ODPOWIEDZIALNY  
ROZWÓJ  
STRATEGIA



Fundusze  
Europejskie



Dziękuję za uwagę

---